



#### Corporativo

📍 Av. Lázaro Cárdenas 435,  
Zona Loma Larga Poniente,  
66266, San Pedro, N.L.  
[contacto@milamina.com.mx](mailto:contacto@milamina.com.mx)

#### Planta Veracruz

📍 Araucarias lote 9 y 10,  
Ciudad Industrial Bruno Pagliai,  
91697, Veracruz, Veracruz  
[contacto@milamina.com.mx](mailto:contacto@milamina.com.mx)

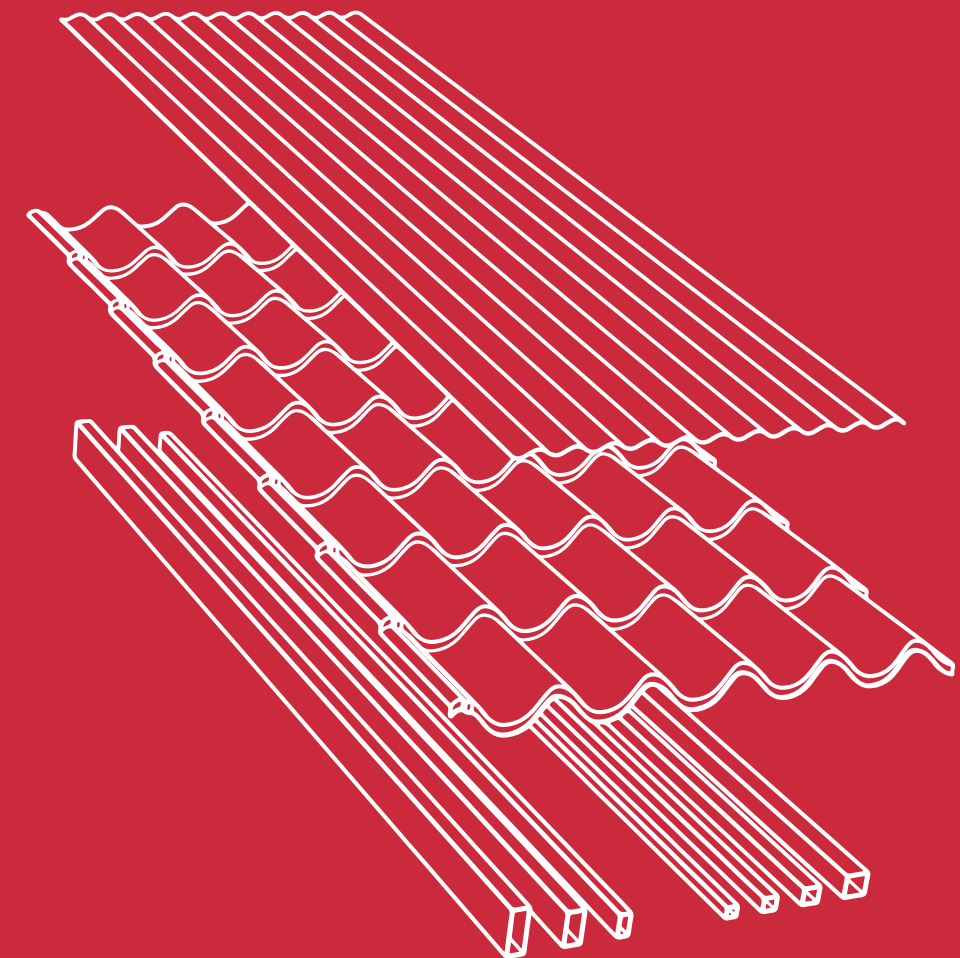
#### CEDIS Monterrey

📍 Carr. a Colombia 3072,  
Socrates Rizzo Unión Comerciantes,  
66052, General Escobedo, NL.  
[contacto@milamina.com.mx](mailto:contacto@milamina.com.mx)

#### Contáctanos

Estaremos contentos de  
colaborar en tus proyectos.  
81 30 40 00 00

Llámanos sin costo:  
800 LAMINAS (5264627)

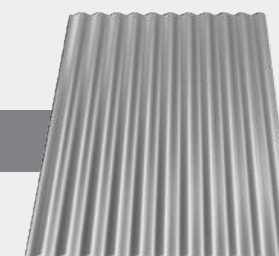


**Catálogo General  
De Productos**

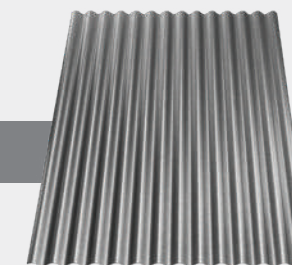


# Ondulados

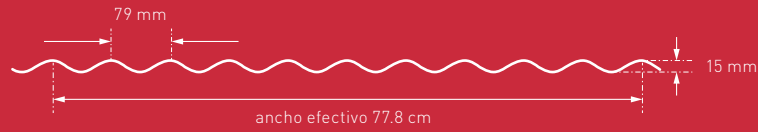
0-30



0-100



# 0-30



Calibre	32	26, 28, 30, 32	24, 26, 32
Acabado	Zinc-Alum Full Hard	Zinc-Alum	Galvanizado

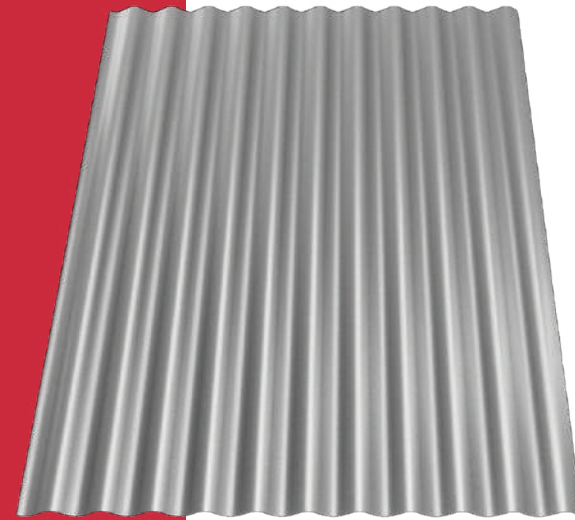


Lámina de presentación ondulada, ideal para el uso rural, de fácil manejo y colocación. De alta calidad y resistencia a la corrosión y con material reflectante al calor.

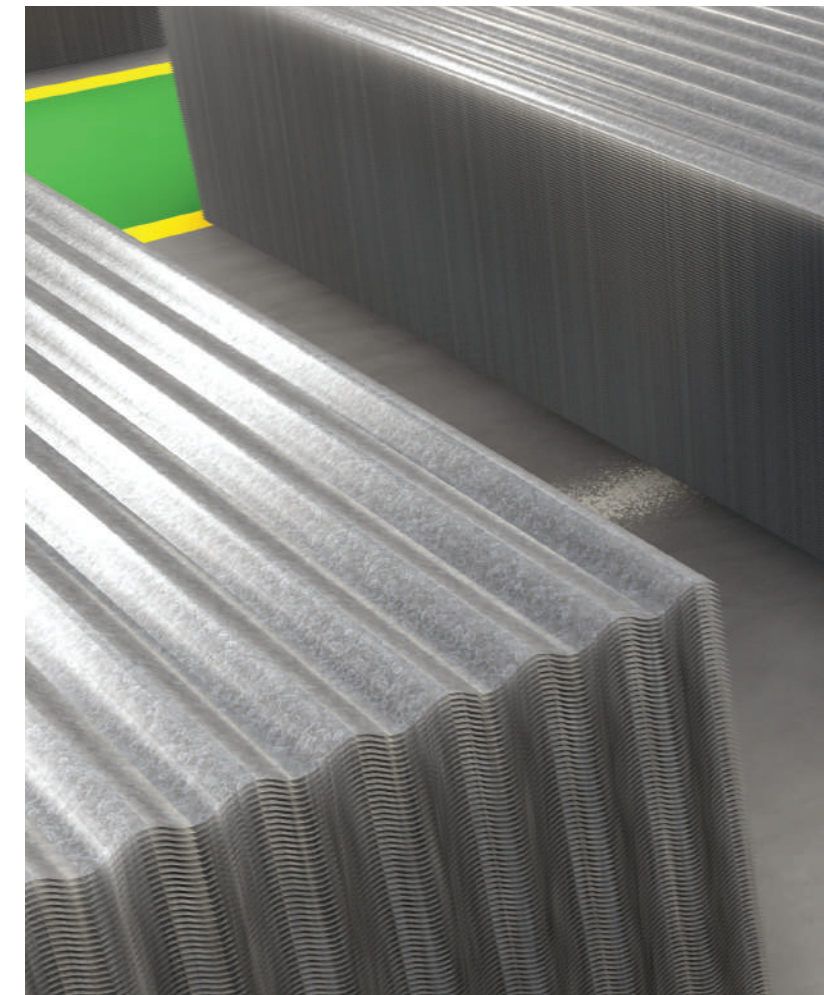
## RECOMENDACIONES DE INSTALACIÓN

Traslape transversal mínimo de 20 cm.  
Pendiente mínima recomendada del 20%.  
Longitud máxima de vertiente 15 mts.

**Tipo de acero:** Full Hard (ASTM Grado 80)  
Comercial (ASTM, Commercial Steel, Tipo B).  
**Longitudes std:** 1.22, 1.83, 2.44, 3.05, 3.66 mts.

## APLICACIONES:

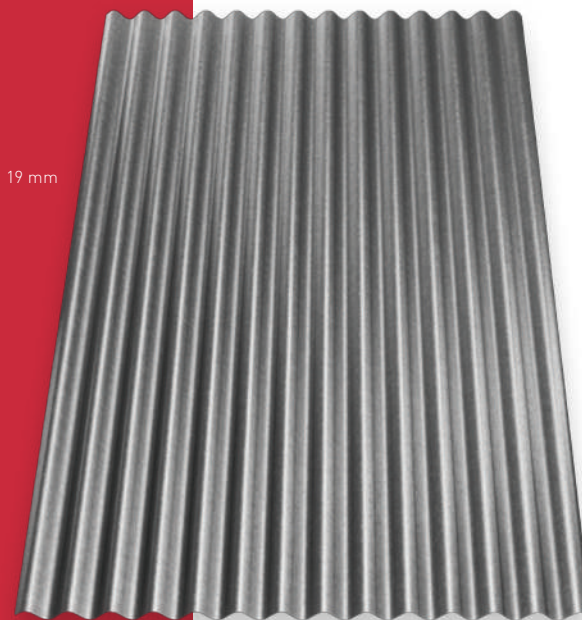
Cubiertas      Fachadas



# 0-100



Calibre	26, 28	24, 26	26	24, 26
Acabado	Zinc-Alum	Galvanizado	Rojo	Blanco



Recomendación de pendiente en 20%.  
También se fabrica sobre pedido en acero pintado blanco o rojo.

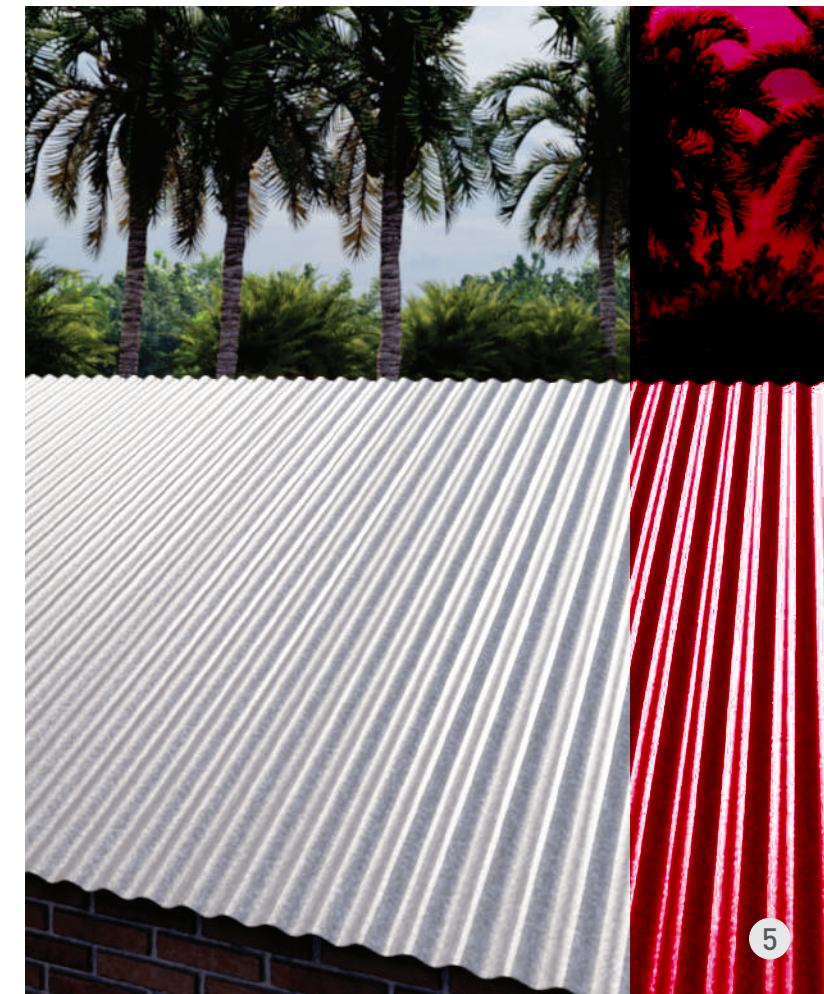
## RECOMENDACIONES DE INSTALACIÓN

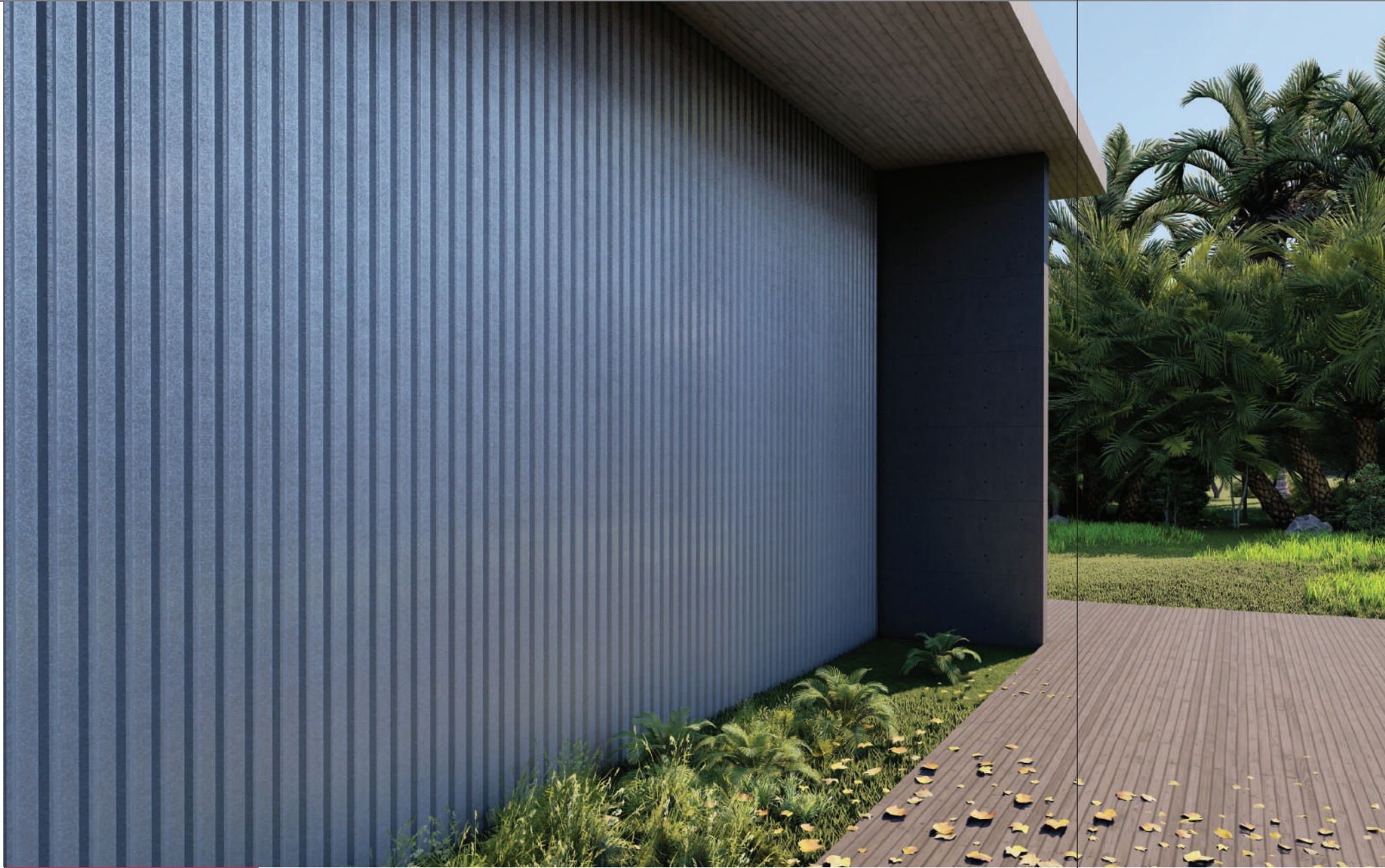
Traslape transversal mínimo de 20 cm.  
Pendiente mínima recomendada del 20%.  
Longitud máxima de vertiente 15 mts.

**Tipo de acero:** Comercial (ASTM, Commercial Steel, Tipo B)  
**Longitudes std:** 1.22, 1.83, 2.44, 3.05, 3.66, 4.27, 4.88,  
5.49, 6.10 mts.

## APLICACIONES:

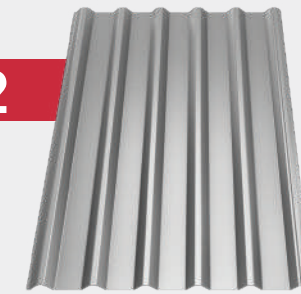
Cubiertas      Faldones  
Fachadas



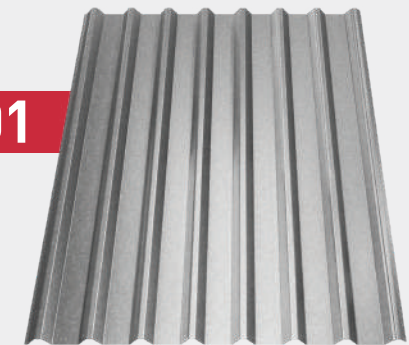


# Rectangulares

R-72



R-101



# R-72



Calibre	32	26, 28, 30, 32	24, 26, 32
Acabado	Zinc-Alum Full Hard	Zinc-Alum	Galvanizado

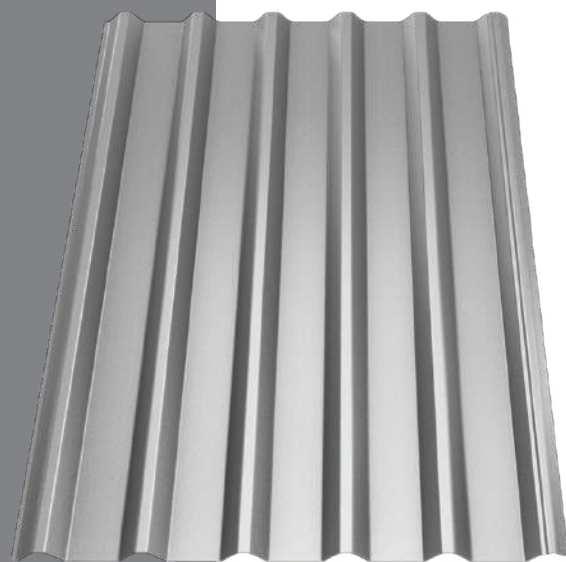


Lámina de forma trapezoidal, que aporta mayor firmeza en su estructura. Cuenta con canal antisifón proporcionando un mejor desagüe en pendientes prolongadas.

## RECOMENDACIONES DE INSTALACIÓN

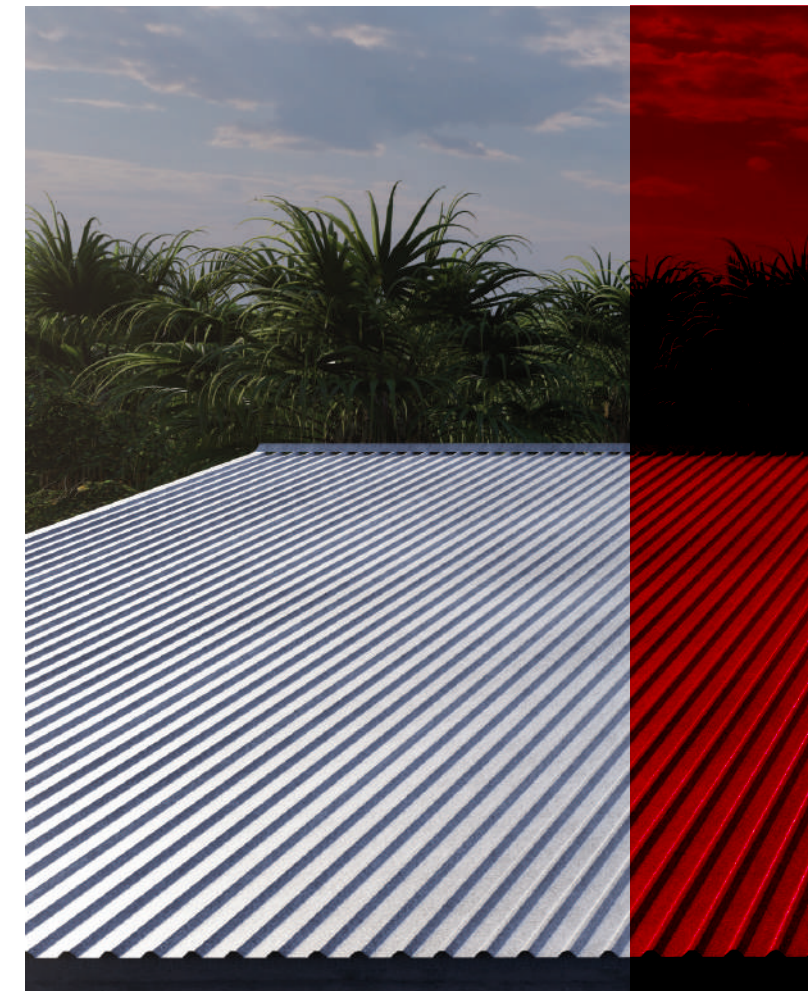
Traslape transversal mínimo de 20 cm.  
Pendiente mínima recomendada del 10%.  
Longitud máxima de vertiente 20 mts.

**Tipo de acero:** Full Hard (ASTM Grado 80)  
Comercial (ASTM, Commercial Steel, Tipo B).

**Longitudes std:** 1.22, 1.83, 2.44, 3.05, 3.66, 4.27, 4.88,  
5.49, 6.10, 7.32 mts.

## APLICACIONES:

Cubiertas      Faldones  
Fachadas      Cubiertas compuestas



# R-101



Calibre	26, 28	24, 26	26	24, 26
Acabado	Zinc-Alum	Galvanizado	Rojo	Blanco

sin ceja

con ceja

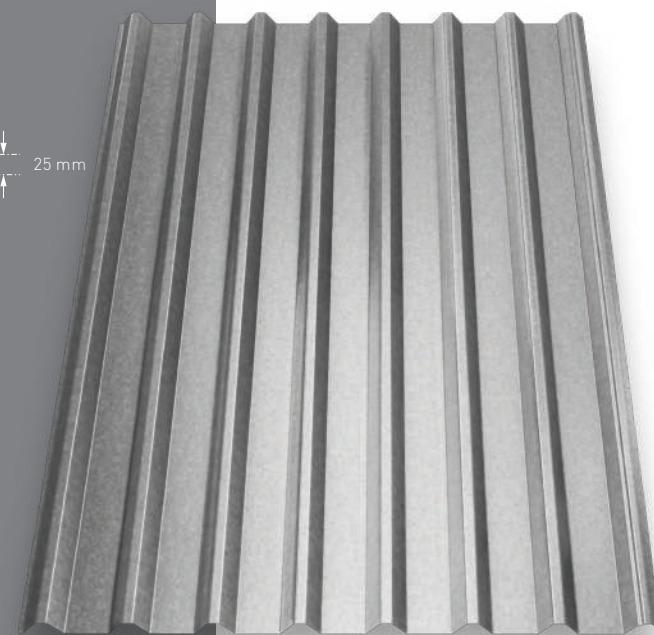


Lámina de forma trapezoidal, que aporta mayor firmeza en su estructura. Diseñada con un canal antisifón. También se puede fabricar con media ceja en pedidos especiales y medida de hasta 12 mts.

## RECOMENDACIONES DE INSTALACIÓN

Traslape transversal mínimo de 20 cm.  
Pendiente mínima recomendada del 10%.  
Longitud máxima de vertiente 20 mts.

**Tipo de acero:** Comercial (ASTM, Commercial Steel, Tipo B)  
**Longitudes std:** 1.22, 1.83, 2.44, 3.05, 3.66, 4.27, 4.88,  
5.49, 6.10, 7.32 mts.

## APLICACIONES:

Cubiertas      Faldones  
Fachadas

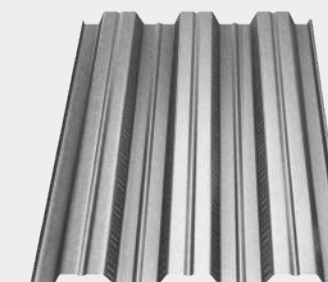


# Construcción

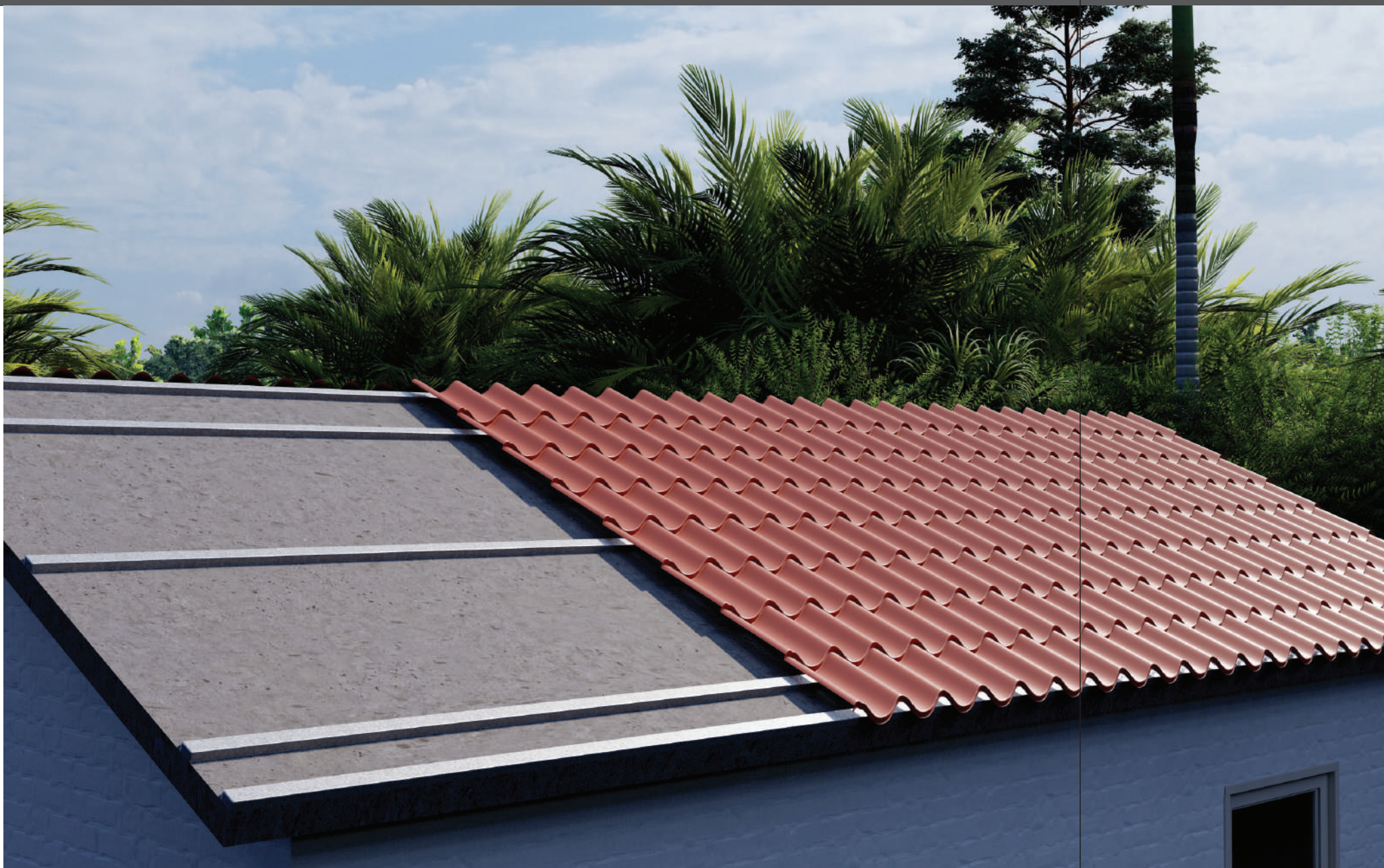
Teja Española



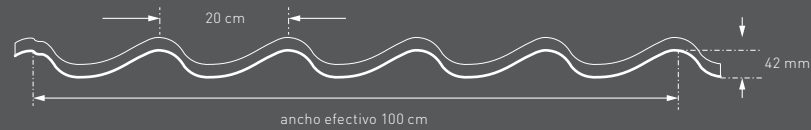
Deck 25



Teja California



# Teja Española



**Tipo de acero:** Comercial (ASTM, Commercial Steel, Tipo B)  
**Longitudes std:** Desde 1.00 hasta 7.32 mts, verificar con su asesor de ventas.

**Calibre** 26  
**Acabado** Galvanizado pintado Rojo Janitzio

30.5 cm  
separación entre apoyos 91.5 cm



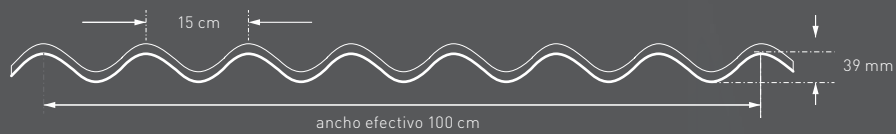
Apariencia similar a la teja tradicional tipo española con la durabilidad del acero recubierto. Diseño basado en 5 crestas con prepintado Rojo Janitzio y con canal antisifón.

## RECOMENDACIONES DE INSTALACIÓN

Traslape transversal mínimo de 30 cm.  
Pendiente mínima recomendada del 30%.  
Separación entre apoyos de 90 cms.



# Teja California



**Tipo de acero:** Comercial (ASTM, Commercial Steel, Tipo B)  
**Longitudes std:** Desde 1.00 hasta 7.32 mts, verificar con su asesor de ventas.

**Calibre** 26  
**Acabado** Galvanizado pintado Rojo Janitzio

30.5 cm  
separación entre apoyos 91.5 cm



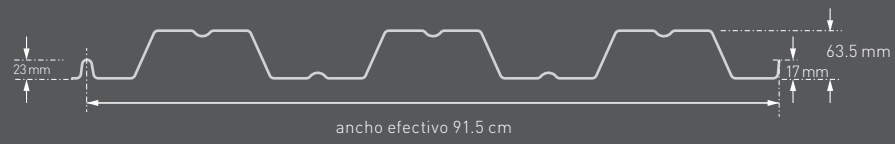
Apariencia similar a la teja estilo californiano. Diseño basado en 7 crestas en pintado Rojo Janitzio.

## RECOMENDACIONES DE INSTALACIÓN

Traslape transversal mínimo de 30 cm.  
Pendiente mínima recomendada del 30%.  
Separación entre apoyos de 90 cms.



# Deck 25



Calibre 20, 22, 24  
Acabado Galvanizado

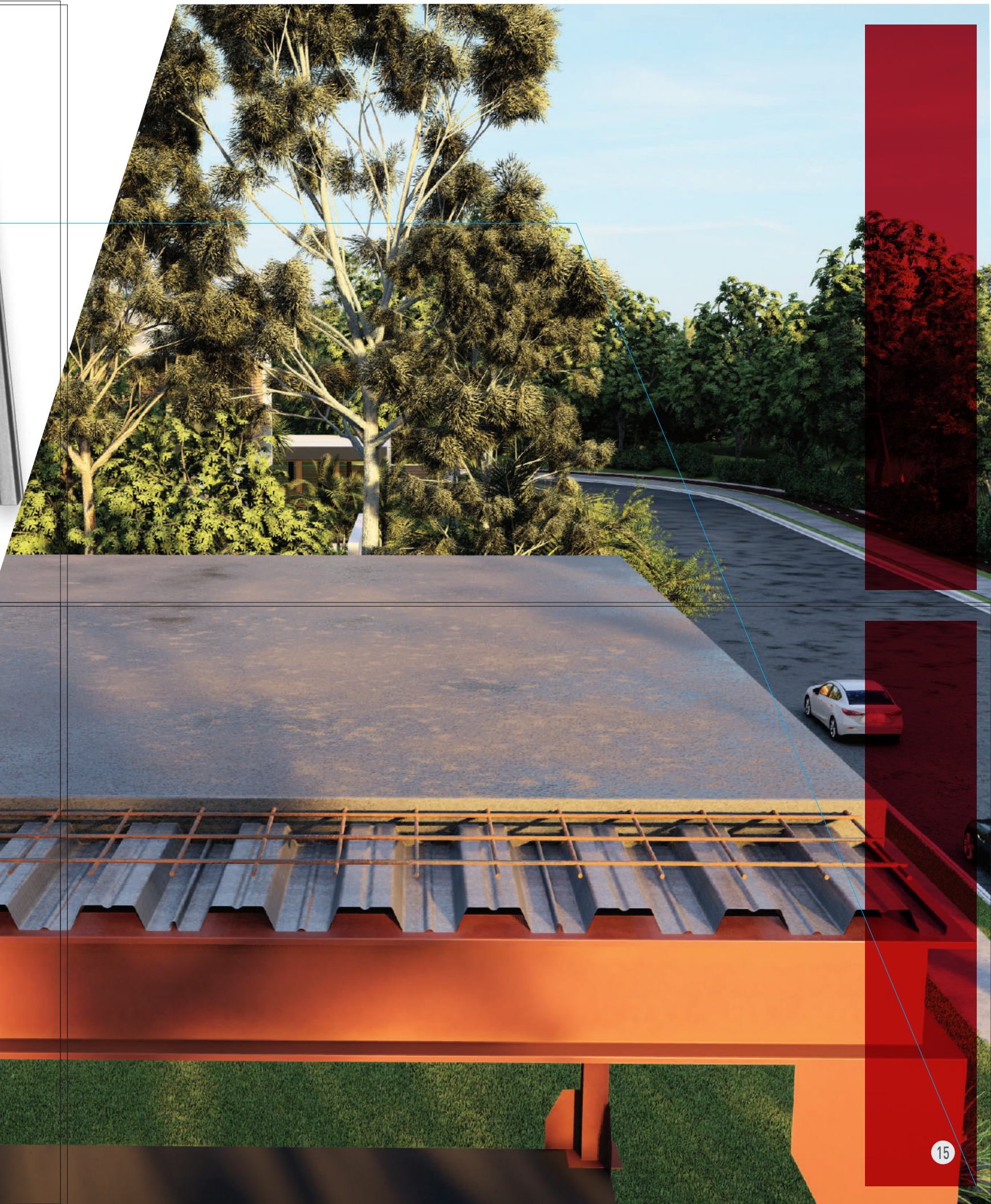
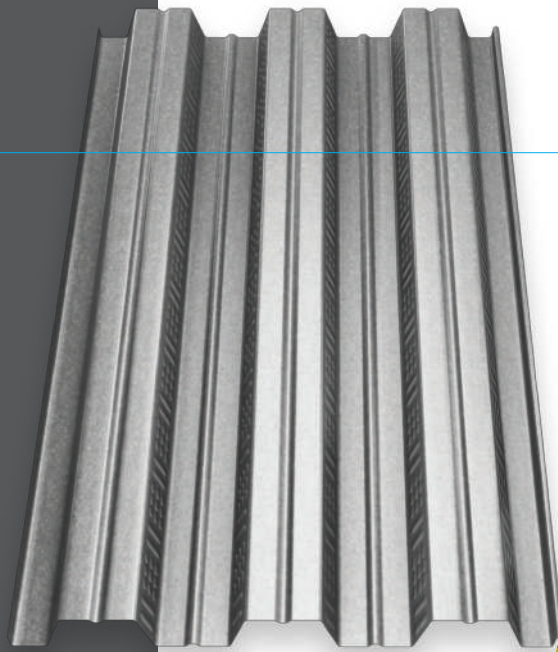


Lámina creada para interactuar con el concreto, pues este perfil cuenta con relieves que ayudan a la adhesión de la losa.

**Tipo de acero:** Estructural certificado según normas ASTM, A653, A924.

**Longitudes std:** Desde 1.00 hasta 12.00 mts, verificar con su asesor de ventas.

## APLICACIONES:

Estacionamientos      Entrepisos  
Naves Industriales      Puentes



GALVANIZADO